

Сообщение № 1
о возможном установлении публичного сервитута

Руководствуясь статьей 39.42 Земельного кодекса Российской Федерации, Администрация Сысертского городского округа сообщает о возможном установлении публичного сервитута сроком на 49 лет для эксплуатации объекта электросетевого хозяйства: «ВЛ-10 кВ Сады от ПС Волна. Литер: 13», находящегося в границах Сысертского городского округа Свердловской области, в отношении следующих земель и земельного участка общей площадью – 3 кв.м:

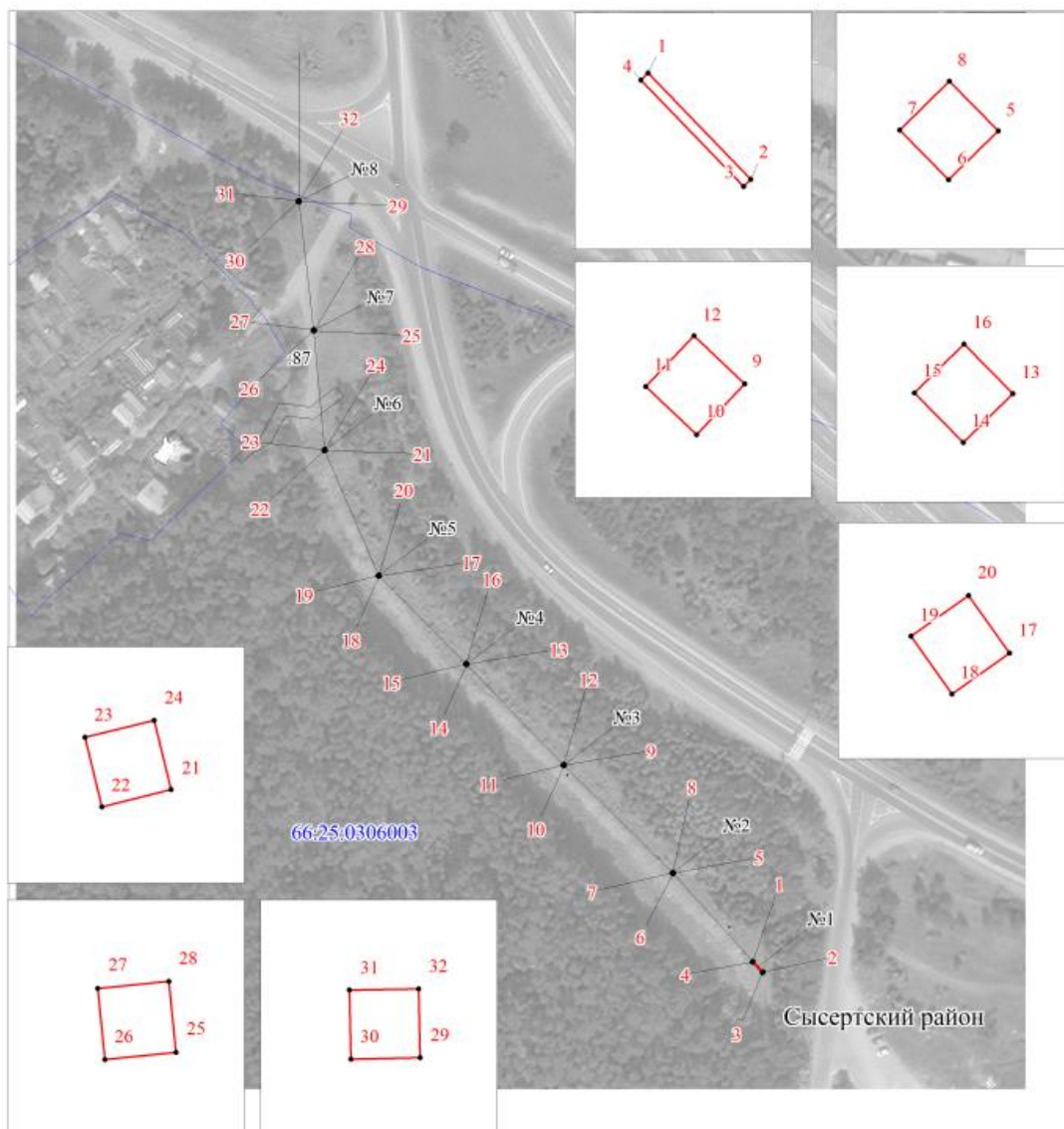
1) земель кадастрового квартала 66:25:0306003, площадью 2 кв.м, государственная собственность на которые не разграничена, расположенных в границах Сысертского городского округа Свердловской области;

2) земельного участка с кадастровым номером 66:25:0306003:87, площадью 1 кв.м, с видом разрешенного использования - для размещения объектов энергоснабжения, с категорией земель - земли промышленности, энергетики, транспорта, связи, радиовещания, телевидения, информатики, земли для обеспечения космической деятельности, земли обороны, безопасности и земли иного специального назначения, расположенного по адресу: Свердловская область, Сысертский район.

Ознакомиться с ходатайством об установлении публичного сервитута и прилагаемым к нему описанием местоположения границ публичного сервитута можно по адресу: 624022, Свердловская область, город Сысерть, улица Ленина, дом 35, актовый зал (1 этаж), в приемное время: вторник с 15-00 до 17-00 часов, описание местоположения границ публичного сервитута размещено на сайте Сысертского городского округа в сети Интернет: <http://admsysert.ru/mun-services/publichniy-servitut/message>.

Правообладатели земельных участков, в отношении которых испрашивается публичный сервитут, если их права (обременения права) не зарегистрированы в Едином государственном реестре недвижимости, могут обратиться с заявлением об учете их прав (обременений права) на земельные участки с приложением копий документов, подтверждающих эти права (обременения права) в Администрацию Сысертского городского округа по адресу: 624022, Свердловская область, город Сысерть, улица Ленина, дом 35, кабинет № 3, в приемное время: понедельник – пятница с 08-00 до 17-00 часов. Срок подачи заявления - в течение 15 (пятнадцати) дней со дня опубликования данного извещения.

Публичный сервитут
ВЛ-10 кВ Сады от ПС Волна. Литер: 13
Схема расположения границ публичного сервитута



М 1:2000

Условные обозначения:

- -граница публичного сервитута
- -граница земельного участка, учтенного в ГКН
- -граница кадастрового квартала
- -ось линии
- 66:25:0306003 -номер кадастрового квартала
- :87 -номер земельного участка, учтенного в ГКН

ОПИСАНИЕ МЕСТОПОЛОЖЕНИЯ ГРАНИЦ ПУБЛИЧНОГО СЕРВИТУТА ПО ОБЪЕКТУ ВЛ-10 кВ Сады от ПС Волна. Литер: 13 Свердловская область, Сысертский городской округ (наименование объекта)				
Сведения о местоположении границ объекта				
1. Система координат МСК-66 (зона 1)				
2. Сведения о характерных точках границ объекта				
Обозначение характерных точек границ	Координаты, м		Метод определения координат и средняя квадратическая погрешность положения характерной точки (Mt), м	Описание закрепления точки на местности (при наличии)
	X	Y		
1	2	3	4	5
1	374999.9	1543108.62	Геодезический метод; Mt=0.1	-
2	374996.34	1543112.13	Геодезический метод; Mt=0.1	-
3	374996.1	1543111.89	Геодезический метод; Mt=0.1	-
4	374999.66	1543108.38	Геодезический метод; Mt=0.1	-
1	374999.9	1543108.62	Геодезический метод; Mt=0.1	-
5	375029.47	1543081.56	Геодезический метод; Mt=0.1	-
6	375029.22	1543081.31	Геодезический метод; Mt=0.1	-
7	375029.47	1543081.06	Геодезический метод; Mt=0.1	-
8	375029.72	1543081.31	Геодезический метод; Mt=0.1	-
5	375029.47	1543081.56	Геодезический метод; Mt=0.1	-
9	375065.56	1543044.31	Геодезический метод; Mt=0.1	-
10	375065.3	1543044.07	Геодезический метод; Mt=0.1	-
11	375065.54	1543043.81	Геодезический метод; Mt=0.1	-
12	375065.8	1543044.05	Геодезический метод; Mt=0.1	-
9	375065.56	1543044.31	Геодезический метод; Mt=0.1	-
13	375099.4	1543011.09	Геодезический метод; Mt=0.1	-
14	375099.15	1543010.84	Геодезический метод; Mt=0.1	-
15	375099.4	1543010.59	Геодезический метод; Mt=0.1	-
16	375099.65	1543010.84	Геодезический метод; Mt=0.1	-
13	375099.4	1543011.09	Геодезический метод; Mt=0.1	-
17	375128.9	1542981.17	Геодезический метод; Mt=0.1	-
18	375128.69	1542980.88	Геодезический метод; Mt=0.1	-
19	375128.98	1542980.67	Геодезический метод; Mt=0.1	-
20	375129.19	1542980.96	Геодезический метод; Mt=0.1	-

1	2	3	4	5
17	375128.9	1542981.17	Геодезический метод; Mt=0.1	-
21	375171.1	1542962.42	Геодезический метод; Mt=0.1	-
22	375171.01	1542962.07	Геодезический метод; Mt=0.1	-
23	375171.36	1542961.98	Геодезический метод; Mt=0.1	-
24	375171.45	1542962.33	Геодезический метод; Mt=0.1	-
21	375171.1	1542962.42	Геодезический метод; Mt=0.1	-
25	375211.54	1542958.28	Геодезический метод; Mt=0.1	-
26	375211.5	1542957.92	Геодезический метод; Mt=0.1	-
27	375211.86	1542957.88	Геодезический метод; Mt=0.1	-
28	375211.9	1542958.24	Геодезический метод; Mt=0.1	-
25	375211.54	1542958.28	Геодезический метод; Mt=0.1	-
29	375255.08	1542952.78	Геодезический метод; Mt=0.1	-
30	375255.07	1542952.43	Геодезический метод; Mt=0.1	-
31	375255.42	1542952.42	Геодезический метод; Mt=0.1	-
32	375255.43	1542952.77	Геодезический метод; Mt=0.1	-
29	375255.08	1542952.78	Геодезический метод; Mt=0.1	-

Сообщение № 2
о возможном установлении публичного сервитута

Руководствуясь статьей 39.42 Земельного кодекса Российской Федерации, Администрация Сысертского городского округа сообщает о возможном установлении публичного сервитута сроком на 49 лет для строительства и эксплуатации объекта электросетевого хозяйства: «Строительство отпайки от ВЛ 10 кВ Мельзавод-1, РП-4 ПС 110/10 Монтажная на КТП-71281, КТП-71281, ВЛ 0,4 кВ Линия-1 от КТП-71281 с установкой ШР и узла учета (электроснабжение ВРУ-0,4 кВ по адресу: Свердловская обл, Сысертский р-н, п. Большой Исток, ул. Калинина, дом № 1, К/№ 66:25:0103005:26) (0,16 МВА, 0,08 км, 1 т.у.)», находящегося в границах населенного пункта поселок Большой Исток Сысертского городского округа Свердловской области, в отношении следующих земель и частей земельных участков общей площадью – 342 кв.м:

1) земель кадастрового квартала 66:25:0103005, площадью 144 кв.м, государственная собственность на которые не разграничена, расположенных в границах населенного пункта поселок Большой Исток Сысертского городского округа Свердловской области;

2) части земельного участка, площадью 198 кв.м, с кадастровым номером 66:25:0103005:544, площадью 3863 кв.м, с видом разрешенного использования - для осуществления производственной деятельности (производственная база), с категорией земель - земли населенных пунктов, расположенного по адресу: Свердловская область, Сысертский район, поселок Большой Исток, улица Пушкина.

Ознакомиться с ходатайством об установлении публичного сервитута и прилагаемым к нему описанием местоположения границ публичного сервитута можно по адресу: 624022, Свердловская область, город Сысерть, улица Ленина, дом 35, актовый зал (1 этаж), в приемное время: вторник с 15-00 до 17-00 часов, описание местоположения границ публичного сервитута размещено на сайте Сысертского городского округа в сети Интернет: <http://admsysert.ru/mun-services/publiclniy-servitut/message>.

Правообладатели земельных участков, в отношении которых испрашивается публичный сервитут, если их права (обременения права) не зарегистрированы в Едином государственном реестре недвижимости, могут обратиться с заявлением об учете их прав (обременений права) на земельные участки с приложением копий документов, подтверждающих эти права (обременения права) в Администрацию Сысертского городского округа по адресу: 624022, Свердловская область, город Сысерть, улица Ленина, дом 35, кабинет № 3, в приемное время: понедельник – пятница с 08-00 до 17-00 часов. Срок подачи заявления - в течение 15 (пятнадцати) дней со дня опубликования данного извещения.

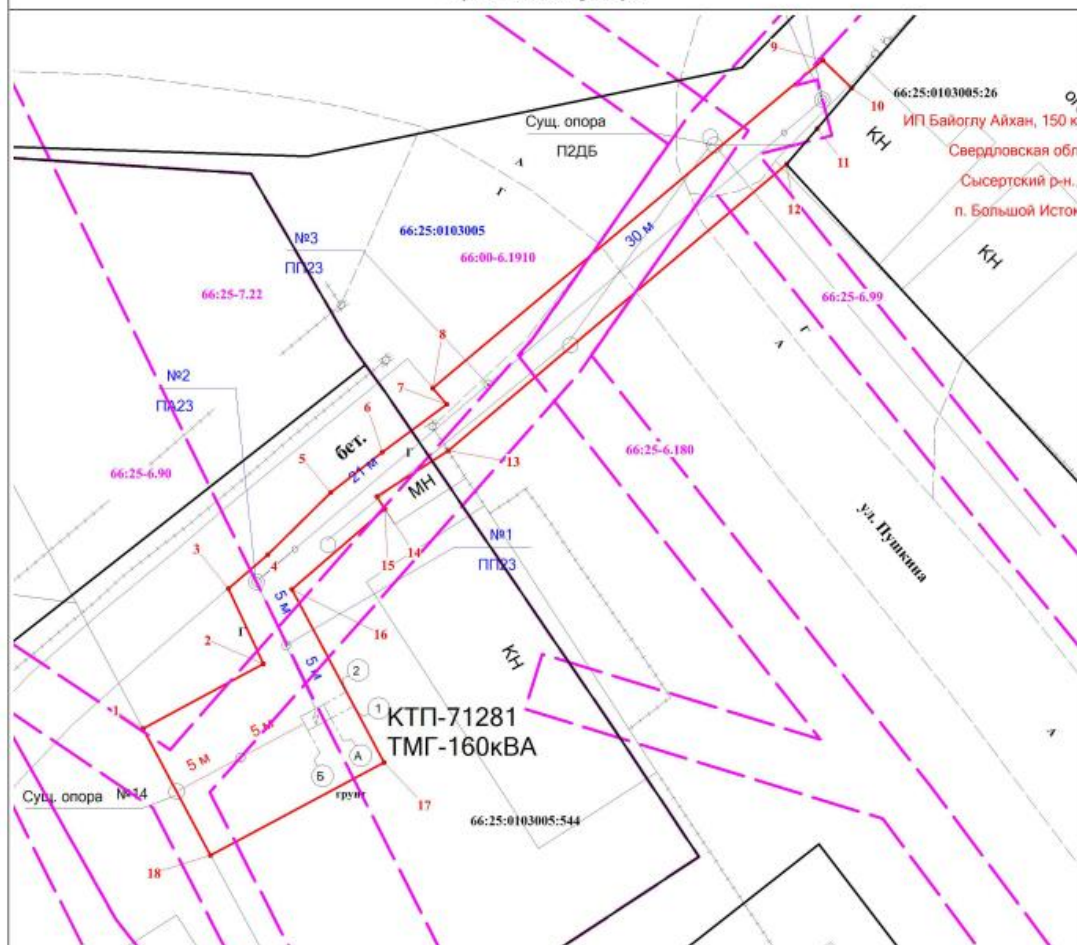
ГРАФИЧЕСКОЕ ОПИСАНИЕ

Публичный сервитут

Сведения об объекте		
N п/п	Характеристики объекта	Описание характеристик
1	2	3
1	Местоположение объекта	Свердловская область, Сысертский р-н, Большой Исток п
2	Площадь объекта ± величина погрешности определения площади ($P \pm \Delta P$), м²	342 ± 6
3	Иные характеристики объекта	<p>1. Цель установления публичного сервитута: Размещение объектов электросетевого хозяйства, тепловых сетей, водопроводных сетей, сетей водоотведения, линий и сооружений связи, линейных объектов системы газоснабжения, нефтепроводов и нефтепродуктопроводов, их неотъемлемых технологических частей, если указанные объекты являются объектами федерального, регионального или местного значения, либо необходимы для организации электро-, газо-, тепло-, водоснабжения населения и водоотведения, подключения (технологического присоединения) к сетям инженерно-технического обеспечения, либо переносятся в связи с изъятием земельных участков, на которых они ранее располагались, для государственных или муниципальных нужд (далее также - инженерные сооружения)</p> <p>2. Срок публичного сервитута: Продолжительность: 49 лет</p> <p>3. Описание иной цели: Строительство отпайки от ВЛ 10 кВ Мельзавод-1, РП-4 ПС 110/10 Монтажная на КТП-71281, КТП-71281, ВЛ 0,4 кВ Линия-1 от КТП-71281 с установкой ШР и узла учета (электроснабжение ВРУ-0,4 кВ по адресу: Свердловская обл, Сысертский р-н, п. Большой Исток, ул. Калинина, дом № 1, К/№ 66:25:0103005:26) (0,16 МВА, 0,08 км, 1 т.у.)</p>

Сведения о местоположении границ объекта					
1. Система координат МСК-66, зона 1					
2. Сведения о характерных точках границ объекта					
Обозначение характерных точек границ	Координаты, м		Метод определения координат характерной точки	Средняя квадратическая погрешность положения характерной точки (M _t), м	Описание обозначения точки на местности (при наличии)
	X	Y			
1	2	3	4	5	6
1	378438.16	1543021.09	Геодезический метод	0.1	-
2	378442.66	1543029.41	Геодезический метод	0.1	-
3	378447.89	1543026.99	Геодезический метод	0.1	-
4	378450.22	1543029.71	Геодезический метод	0.1	-
5	378454.56	1543034.09	Геодезический метод	0.1	-
6	378457.34	1543037.67	Геодезический метод	0.1	-
7	378460.68	1543042.14	Геодезический метод	0.1	-
8	378461.80	1543041.17	Геодезический метод	0.1	-
9	378484.54	1543068.22	Геодезический метод	0.1	-
10	378482.64	1543070.21	Геодезический метод	0.1	-
11	378479.81	1543067.81	Геодезический метод	0.1	-
12	378477.34	1543065.69	Геодезический метод	0.1	-
13	378457.46	1543042.23	Геодезический метод	0.1	-
14	378454.27	1543037.28	Геодезический метод	0.1	-
15	378453.39	1543037.84	Геодезический метод	0.1	-
16	378447.83	1543031.39	Геодезический метод	0.1	-
17	378435.82	1543037.78	Геодезический метод	0.1	-
18	378429.38	1543025.76	Геодезический метод	0.1	-
1	378438.16	1543021.09	Геодезический метод	0.1	-

План границ Публичного сервитута



Масштаб 1:500

Используемые условные знаки и обозначения:

	Граница территориальной зоны
	Граница охранный зоны
	Граница публичного сервитута
	Часть границы, сведения ЕГРН о которой позволяют однозначно определить ее положение на местности
	Граница кадастрового квартала

Сообщение № 3
о возможном установлении публичного сервитута

Руководствуясь статьей 39.42 Земельного кодекса Российской Федерации, Администрация Сысертского городского округа сообщает о возможном установлении публичного сервитута сроком на 49 лет для строительства и эксплуатации объекта электросетевого хозяйства: «Строительство отпайки от ВЛ-0,4 кВ Линия 3 от ТП-71211 с установкой узла учета (электроснабжение ВРУ-0,4 кВ по адресу: Свердловская обл, Сысертский р-н, 5 км юго-западнее п. Бобровский, урочище «Дьячков лог», К/№ 66:25:1307005:26) (0,1 км, 1 т.у.)», находящегося в границах Сысертского городского округа Свердловской области, в отношении части земельного участка, площадью 259 кв.м, с кадастровым номером 66:25:1307005:27, площадью 32594 кв.м, с видом разрешенного использования - для ведения личного подсобного хозяйства, с категорией земель - земли сельскохозяйственного назначения, расположенного по адресу: Свердловская область, Сысертский район, урочище «Дьячков лог».

Ознакомиться с ходатайством об установлении публичного сервитута и прилагаемым к нему описанием местоположения границ публичного сервитута можно по адресу: 624022, Свердловская область, город Сысерть, улица Ленина, дом 35, актовый зал (1 этаж), в приемное время: вторник с 15-00 до 17-00 часов, описание местоположения границ публичного сервитута размещено на сайте Сысертского городского округа в сети Интернет: <http://admsysert.ru/mun-services/publicniy-servitut/message>.

Правообладатели земельных участков, в отношении которых испрашивается публичный сервитут, если их права (обременения права) не зарегистрированы в Едином государственном реестре недвижимости, могут обратиться с заявлением об учете их прав (обременений права) на земельные участки с приложением копий документов, подтверждающих эти права (обременения права) в Администрацию Сысертского городского округа по адресу: 624022, Свердловская область, город Сысерть, улица Ленина, дом 35, кабинет № 3, в приемное время: понедельник – пятница с 08-00 до 17-00 часов. Срок подачи заявления - в течение 15 (пятнадцати) дней со дня опубликования данного извещения.

ГРАФИЧЕСКОЕ ОПИСАНИЕ
местоположения границ населенных пунктов, территориальных зон, особо охраняемых
природных территорий, зон с особыми условиями использования территории

Публичный сервитут

(наименование объекта, местоположение границ которого описано (далее - объект))

Раздел 1

Сведения об объекте		
N п/п	Характеристики объекта	Описание характеристик
1	2	3
1	Местоположение объекта	Свердловская область, Сысертский р-н
2	Площадь объекта \pm величина погрешности определения площади ($P \pm \Delta P$), м ²	259 \pm 6
3	Иные характеристики объекта	<p>1. Цель установления публичного сервитута: Размещение объектов электросетевого хозяйства, тепловых сетей, водопроводных сетей, сетей водоотведения, линий и сооружений связи, линейных объектов системы газоснабжения, нефтепроводов и нефтепродуктопроводов, их неотъемлемых технологических частей, если указанные объекты являются объектами федерального, регионального или местного значения, либо необходимы для организации электро-, газо-, тепло-, водоснабжения населения и водоотведения, подключения (технологического присоединения) к сетям инженерно-технического обеспечения, либо переносятся в связи с изъятием земельных участков, на которых они ранее располагались, для государственных или муниципальных нужд (далее также - инженерные сооружения)</p> <p>2. Срок публичного сервитута: Продолжительность: 49</p> <p>3. писание иной цели: Строительство отпайки от ВЛ-0,4 кВ Линия 3 от ТП-71211 с установкой узла учета (электроснабжение ВРУ-0,4 кВ по адресу: Свердловская обл, Сысертский р-н, 5 км юго-западнее п. Бобровский, урочище "Дьячков лог", К/№ 66:25:1307005:26) (0,1 км, 1 т.у.)</p>

Раздел 2

Сведения о местоположении границ объекта					
1. Система координат МСК-66, зона 1					
2. Сведения о характерных точках границ объекта					
Обозначение характерных точек границ	Координаты, м		Метод определения координат характерной точки	Средняя квадратическая погрешность положения характерной точки (Mt), м	Описание обозначения точки на местности (при наличии)
	X	Y			
1	2	3	4	5	6
1	370709.88	1551981.07	Геодезический метод	0.1	-
2	370710.24	1551983.04	Геодезический метод	0.1	-
3	370709.28	1551985.25	Геодезический метод	0.1	-
4	370652.82	1551995.59	Геодезический метод	0.1	-
5	370652.56	1551990.66	Геодезический метод	0.1	-

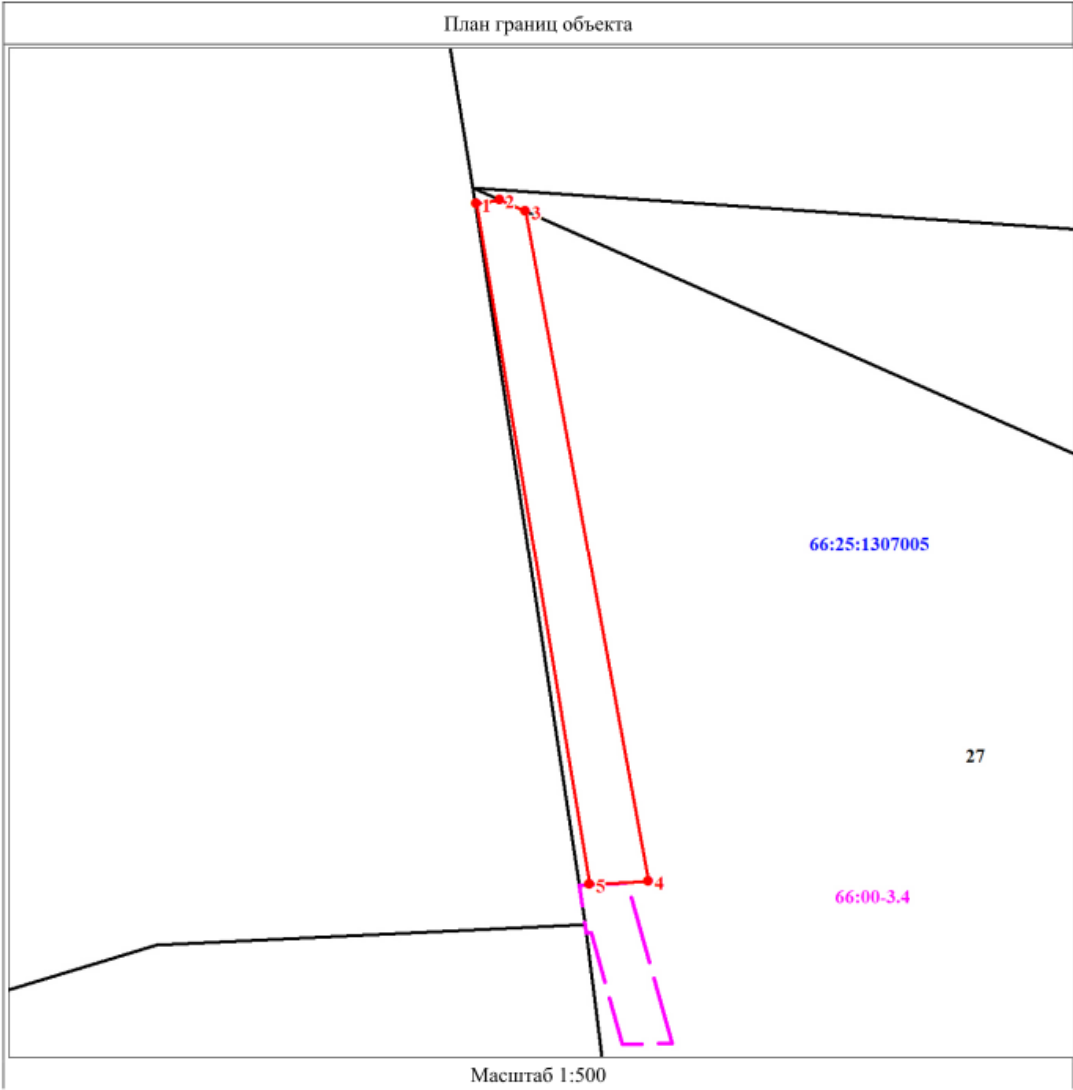
Сведения о местоположении границ объекта					
1. Система координат МСК-66, зона 1					
2. Сведения о характерных точках границ объекта					
Обозначение характерных точек границ	Координаты, м		Метод определения координат характерной точки	Средняя квадратическая погрешность положения характерной точки (Mt), м	Описание обозначения точки на местности (при наличии)
	X	Y			
1	370709.88	1551981.07	Геодезический метод	0.1	-

3. Сведения о характерных точках части (частей) границы объекта					
Обозначение характерных точек части границы	Координаты, м		Метод определения координат характерной точки	Средняя квадратическая погрешность положения характерной точки (Mt), м	Описание обозначения точки на местности (при наличии)
	X	Y			
1	2	3	4	5	6
-	-	-	-	-	-

Раздел 3

Сведения о местоположении измененных (уточненных) границ объекта							
1. Система координат МСК-66, зона 1							
2. Сведения о характерных точках границ объекта							
Обозначение характерных точек границ	Существующие координаты, м		Измененные (уточненные) координаты, м		Метод определения координат характерной точки	Средняя квадратическая погрешность положения характерной точки (Mt), м	Описание обозначения точки на местности (при наличии)
	X	Y	X	Y			
1	2	3	4	5	6	7	8
-	-	-	-	-	-	-	-

3. Сведения о характерных точках части (частей) границы объекта							
Обозначение характерных точек части границы	Существующие координаты, м		Измененные (уточненные) координаты, м		Метод определения координат характерной точки	Средняя квадратическая погрешность положения характерной точки (Mt), м	Описание обозначения точки на местности (при наличии)
	X	Y	X	Y			
1	2	3	4	5	6	7	8
-	-	-	-	-	-	-	-



Используемые условные знаки и обозначения:

	Характерная точка границы объекта
	Надписи номеров характерных точек границы объекта
	Граница охранной зоны
	Обозначение границы охранной зоны
	Граница территориальной зоны
	Обозначение границы территориальной зоны
	Часть границы, сведения ЕГРН о которой позволяют однозначно определить ее положение на местности
	Надписи кадастрового номера земельного участка

Используемые условные знаки и обозначения:



Граница кадастрового квартала

25:1405001

Обозначение кадастрового квартала